

# MATEŘSKÁ ŠKOLA SEDLEJOV

OBEC SEDLEJOV

ING. MILAN BENEŠ, STAROSTA OBCE



# MATEŘSKÁ ŠKOLA SEDLEJOV

**Název projektu: Mateřská škola Sedlejev**

**Registrační číslo: CZ.06.2.67/0.0/0.0/15\_014/0000589**

**Dotáčnický program: Integrovaný regionální operační program (IROP)**

**Prioritní osa 2: Zkvalitnění veřejných služeb a podmínek života pro obyvatele regionů,**

**Investiční priorita 10: Investice do vzdělávání, odborného vzdělávání, včetně odborné přípravy pro získání dovedností a do celoživotního učení rozvíjením infrastruktury pro vzdělávání a odbornou přípravu**

**Specifický cíl 2.4: Zvýšení kvality a dostupnosti infrastruktury pro vzdělávání a celoživotní vzdělávání,**

**15. výzva pro předkládání žádosti o podporu: Infrastruktura pro předškolní vzdělávání pro sociálně vyloučené lokality**



# MATEŘSKÁ ŠKOLA SEDLEJOV

**Celkové náklady projektu: 15 763 678,38 Kč**

**Výše dotace: 14 187 310,53 Kč**

**Vlastní finanční prostředky: 1 576 367,85 Kč**

**Výše dotace: 90%**

**Vlastní financování: 10%**

**Žádost o dotaci podána - duben 2016.**

## HLAVNÍ PROJEKTOVÍ PARTNEŘI:

*PROJEKČNÍ PRÁCE*

**PROJEKČNÍ KANCELÁŘ ARCHOO S.R.O.– ING.ARCH JIŘÍ ONDRÁČEK, JAROSLAV SVOBODA**  
([www.archoo.cz](http://www.archoo.cz))

*ZPRACOVÁNÍ ŽÁDOSTI O DOTACI, DOTAČNÍ MANAGMENT*

**Energetická agentura Vysočiny**  
([www.eav.cz](http://www.eav.cz))

**REALIZACE STAVBY**

**INEX Moravské Budějovice, s. r. o.**

([www.inexmb.cz](http://www.inexmb.cz))

# MATEŘSKÁ ŠKOLA SEDLEJOV

## REALIZACE PROJEKTU:

Rozhodnutí zastupitelstva obce – 12/2015

Podpis smlouvy s projektantem – 15.2.2016

Vydání stavebního povolení (veřejnoprávní smlouva) – **20.4.2016**

Podání žádosti 30.4.2016

Posuzování žádosti

Zadávací řízení na zhotovitele stavby – květen, červen 2017.

Výběrové řízení na dodavatele herních prvků – září, říjen 2017.

Zahájení stavebních prací – předání a převzetí staveniště – červen 2017

Dokončení stavby, včetně venkovních herních prvků a vnitřního vybavení – duben 2018

Zahájení provozu – září 2018

Současně v září 2018 zahájena 5-letá udržitelnost projektu. Podáno a schváleno 5 Monitorovacích zpráv a udržitelnosti projektu. Poslední Závěrečná monitorovací zpráva o udržitelnosti schválena 13.10.2023, čímž udržitelnosti projektu skončila.

# MATEŘSKÁ ŠKOLA SEDLEJOV



# MATEŘSKÁ ŠKOLA SEDLEJOV



# MATEŘSKÁ ŠKOLA SEDLEJOV

## Obecně k předmětu projektu

Předmětem projektu bylo vybudování MŠ v Sedlejevě, kapacita 25 dětí (děti ve věku od 2 do 6 resp. 7 let), včetně zahrady a herních prvků.

Potřeba MŠ v obci souvisela s populačním růstem.

Nárůst poptávky po umístění dětí do MŠ přímo v obci vychází i z nedostačující kapacity MŠ v okolních obcích.

Díky vzniku MŠ došlo ke zvýšení kvality, úrovně, dostupnosti služeb občanské vybavenosti, rodičům bylo umožněno zapojit se na trh práce, v širším hledisku dojde ke stabilizaci a podpoře venkovského osídlení.

„Citace z žádosti o dotaci“



**Specifické prvky projektu s ohledem na životní prostředí:**

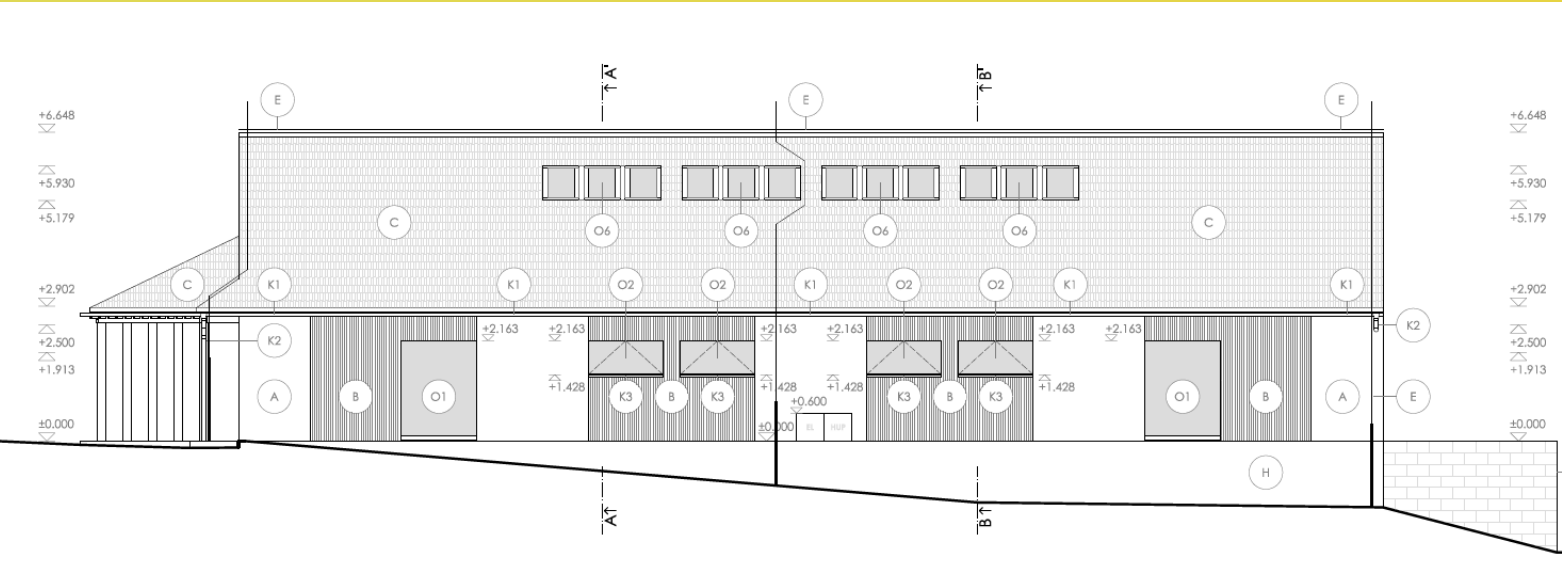
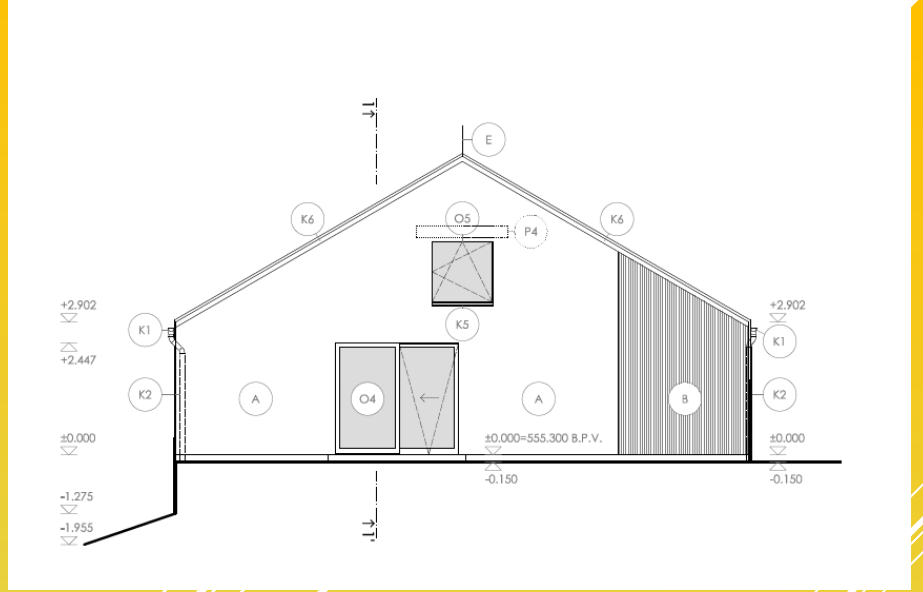
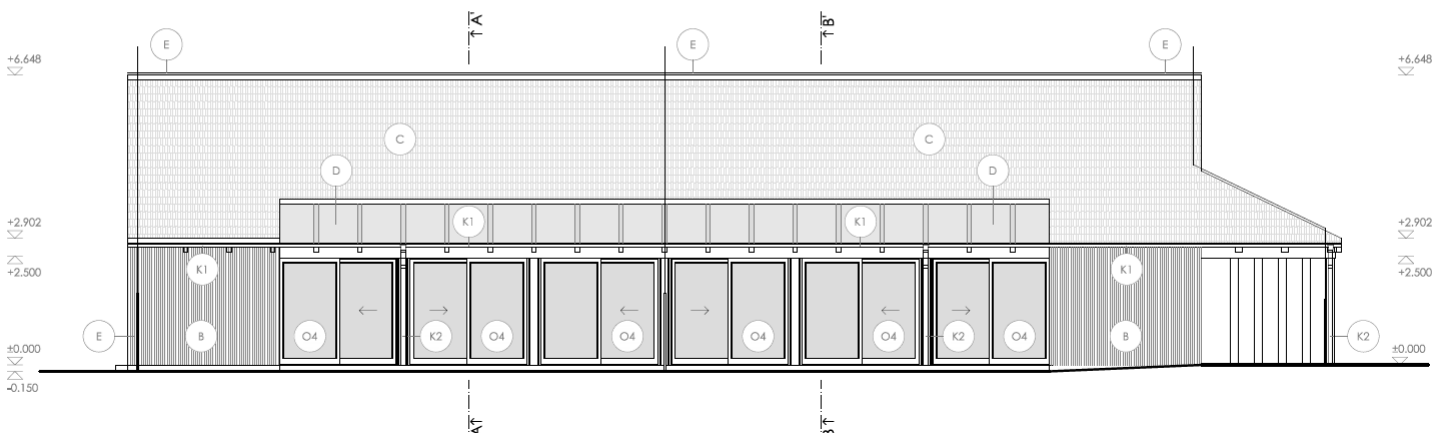
- vlastní návrh a stavební řešení objektu
- vytápění tepelným čerpadlem – země voda
- řízené větrání
- hospodaření s dešťovou vodou
- střešní okna
- využití přírodních materiálů

## **Vlastní návrh a stavební řešení objektu**

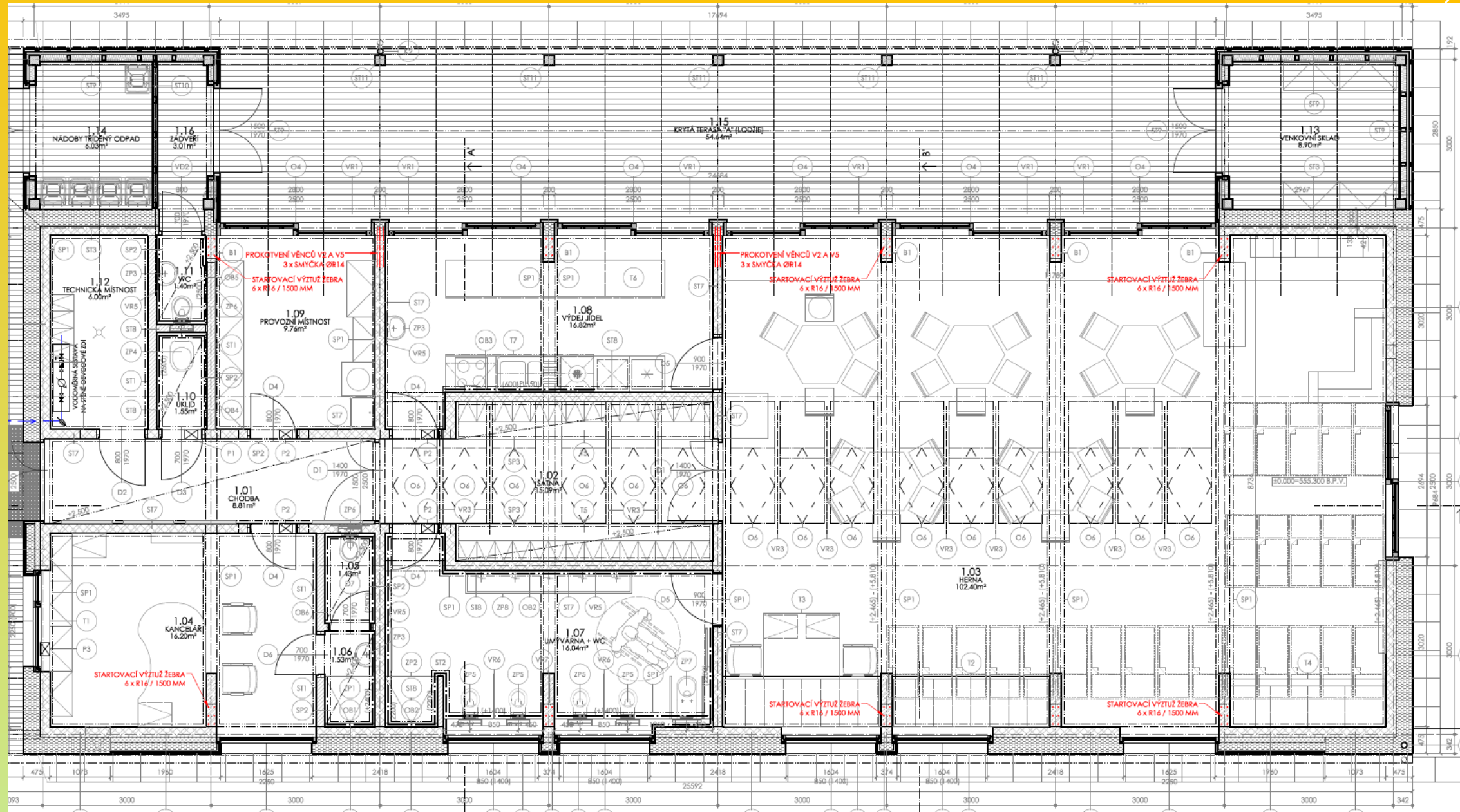
- **Specifikace investora (co očekáváme)**
- **Definice prostor a provozu**
- **Koncepce vybavení a běžných potřeb denního provozu**
- **Důraz na nízké provozní náklady**
- **Vlastní koncept objektu (tvar, materiály)**

# MATEŘSKÁ ŠKOLA SEDLEJOV

POHLED JIHOVÝCHODNÍ



# MATEŘSKÁ ŠKOLA SEDLEJOV



## **Vytápění objektu**

- **Tepelné čerpadlo**
- **Podlahové topení**
- **Návrh prosvětlení (tepelné zisky, přirozené světlo)**
- **Řízené větrání (rekuperace)**

# MATEŘSKÁ ŠKOLA SEDLEJOV



## **Hospodaření s dešťovou vodou**

- **Akumulace v nádržích**
- **Využití pro zálivku zahrady, zeleně**
- **Zeleň – stromy, vrbový tunel**

# MATEŘSKÁ ŠKOLA SEDLEJOV





## **Střešní okna**

- **Okna osazeny vlastní roletou**
- **Součástí okna je fotovoltaický panel**
- **Okna ovládána na dálku**
- **Otevírání oken a pohon rolet zajišťuje solární panel**

# MATEŘSKÁ ŠKOLA SEDLEJOV



## Využití přírodních materiálů

- Fasáda – částečně dřevěný obklad ze dřeva (sibiřský modřín)
- Podlaha terasy – dřevo (sibiřský modřín)
- Podlahové krytiny – přírodní linoleum (marmoleum)  
(dřevitá moučka, pryskyřice, lněný olej)

# MATEŘSKÁ ŠKOLA SEDLEJOV



**Rekapitulace:**

1. **Důraz na projektovou přípravu**
2. **Kvalitní projekční firma**
3. **Materiálové varianty řešení**



**DĚKUJI ZA POZORNOST**

**KONTAKTY:**

**Ing. Milan Beneš**

**Tel.: +420 724 019 523**

**E-mail: [sedlejov@volny.cz](mailto:sedlejov@volny.cz).**